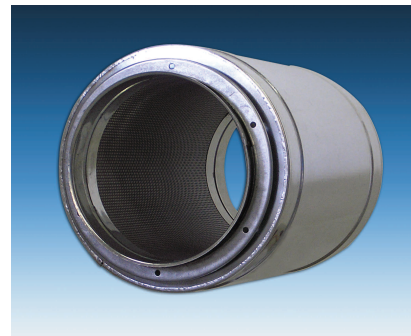


## DESCRIZIONE:

I silenziatori mod. **SZC** sono adatti al montaggio in canali circolari per ottenere l'abbattimento della rumorosità che si produce e si propaga negli impianti di ventilazione e di condizionamento, a causa della presenza di componenti quali ventilatori, unità di trattamento aria, recuperatori e serrande di vario tipo.

Il controllo della rumorosità prodotta dagli impianti richiede un utilizzo appropriato dei silenziatori al fine di ottenere, in ambiente, livelli di pressione sonora in accordo con le normative e le specifiche di progetto.

Sono realizzati in materiale ad elevato effetto fonoassorbente con rivestimento resistente a velocità di transito fino a 20 m/s.

**Versione Spiro a vista a richiesta**

## CARATTERISTICHE:

- Cassa in lamiera di acciaio zincato Sendzimir con materiale interno fonoassorbente in lana minerale (densità 60 kg/m<sup>3</sup>) rivestita con strato in velovetro e protezione in rete zincata microstrata (INOX a richiesta)
- Fissaggio tramite innesto a canale

## ACCESSORI:

- **FS**: Flange forate stampate per fissaggio a canale, 250<Ø<600 mm
- **FSP**: Flange forate in piatto per fissaggio a canale, Ø>600 mm

## DIMENSIONI:

Dimensioni nominali: ØDxL [mm]

- Diametro: 250<Ø D<1250
  - Profondità: 1Ø<L<2Ø (la lunghezza può essere pari a 1, 1.5 o 2 volte il Ø D)
- Dimensioni fuori standard a richiesta.*

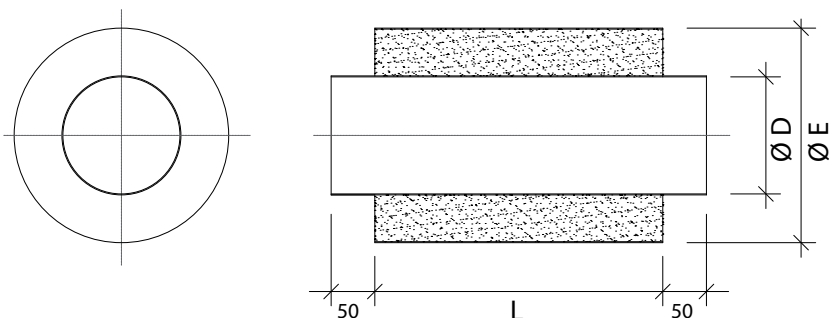
## DATI PER L'ORDINE:

In fase di ordine inserire i dati come indicato nell'esempio sottostante

MODELLO	DIMENSIONI	ACCESSORI	REALIZZAZIONI A RICHIESTA
SZC	400x2ØD (ØDxL)	FS	Versione Spiro a vista

Dimensioni [mm]		SZC			
Ø D	Ø E	Portata (v <sub>k</sub> =12 m/s) [m <sup>3</sup> /h]	L=1 ØD	L=1.5 ØD	L=2 ØD
250	355	2100			
300	450	3050			
315	450	3350			
355	500	4250			
400	560	5400			
450	560	6850			
500	630	8450			
560	710	10600			
630	800	13450			
710	900	17100			
800	1000	21700			
900	1120	27450			
1000	1250	33900			
1120	1250	42550			
1250	1400	53000			

PREZZI A RICHIESTA



Velocità rif. sez. frontale $v_k$ [m/s]	Perdite di carico per $L=1\text{ØD}$ $\Delta p$ [Pa]	Coeff. di correzione per $L>1\text{ØD}$	
		L=1.5ØD	L=2ØD
6	3	1.2	1.3
8	4		
10	5		
12	7		
14	8		
16	9		
18	12		

Le perdite di carico dipendono dalla velocità dell'aria e dalla lunghezza del silenziatore.  
 Per lunghezze maggiori di  $1\text{ØD}$  bisogna moltiplicare il  $\Delta p$  per il coefficiente di correzione indicato.  
 NOTA: per il silenziatore senza ogiva, le perdite sono praticamente trascurabili, essendo il silenziatore assimilabile ad un condotto circolare di pari lunghezza.

Dati aerulici

SZC	Sezione libera $[\text{m}^2]$	Portata $[\text{m}^3/\text{h}]$						
		$v_k=6$ [m/s]	$v_k=8$ [m/s]	$v_k=10$ [m/s]	$v_k=12$ [m/s]	$v_k=14$ [m/s]	$v_k=16$ [m/s]	$v_k=18$ [m/s]
250	0.05	1050	1400	1750	2100	2450	2800	3150
300	0.07	1500	2000	2500	3050	3550	4050	4550
315	0.08	1650	2200	2800	3350	3900	4450	5050
355	0.10	2100	2850	3550	4250	4950	5700	6400
400	0.13	2700	3600	4500	5400	6300	7200	8100
450	0.16	3450	4550	5700	6850	8000	9150	10300
500	0.20	4200	5650	7050	8450	9850	11300	12700
560	0.25	5300	7050	8850	10600	12400	14150	15950

SZC	Sezione libera $[\text{m}^2]$	Portata $[\text{m}^3/\text{h}]$						
		$v_k=6$ [m/s]	$v_k=8$ [m/s]	$v_k=10$ [m/s]	$v_k=12$ [m/s]	$v_k=14$ [m/s]	$v_k=16$ [m/s]	$v_k=18$ [m/s]
560	0.25	5300	7050	8850	10600	12400	14150	15950
630	0.31	6700	8950	11200	13450	15700	17950	20200
710	0.40	8550	11400	14250	17100	19950	22800	25650
800	0.50	10850	14450	18050	21700	25350	28950	32550
900	0.64	13700	18300	22900	27450	32050	36600	41200
1000	0.79	16950	22600	28250	33900	39550	45200	50850
1120	0.99	21250	28350	35450	42550	49650	56700	63800
1250	1.23	26500	35300	44150	53000	61850	70650	79500

Dati acustici

SZC		Attenuazione acustica [dB(A)]						
ØD [mm]	Lunghezza L [mm]	Bande d'ottava [Hz]						
		125	250	500	1000	2000	4000	8000
250	250	1	4	6	11	12	9	6
	500	2	8	14	22	20	11	10
300	300	1	5	7	12	10	6	5
	600	4	9	18	21	14	11	9
315	315	1	3	8	14	9	8	7
	630	6	6	16	26	18	14	10
355	355	0	3	9	14	10	8	6
	710	2	6	15	25	16	12	11
400	400	1	4	10	13	9	8	6
	800	2	7	19	20	15	12	9
450	450	1	4	12	12	9	6	5
	900	1	7	20	21	15	10	8
500	500	1	5	12	11	9	6	6
	1000	2	8	23	21	14	11	9
560	560	0	5	14	20	16	11	4

SZC		Attenuazione acustica [dB(A)]						
ØD [mm]	Lunghezza L [mm]	Bande d'ottava [Hz]						
		125	250	500	1000	2000	4000	8000
560	1120	1	9	24	38	32	18	6
	630	1	5	14	10	9	5	4
630	1260	2	9	25	16	14	10	7
	710	1	5	12	9	7	5	4
710	1420	4	9	24	14	11	8	7
	800	3	7	9	8	6	5	5
800	1600	6	12	22	14	10	9	7
	900	3	7	12	8	6	5	4
900	1800	6	14	23	12	9	7	6
	1000	3	8	12	8	4	4	3
1000	2000	6	16	23	12	7	6	6
	1120	3	8	12	7	5	4	4
1120	2240	6	15	23	10	7	6	6
	1250	3	9	12	7	4	4	3
1250	2500	8	16	22	10	6	5	5

I dati si riferiscono ad un silenziatore SZC di lunghezza  $1\text{ØD}$ .